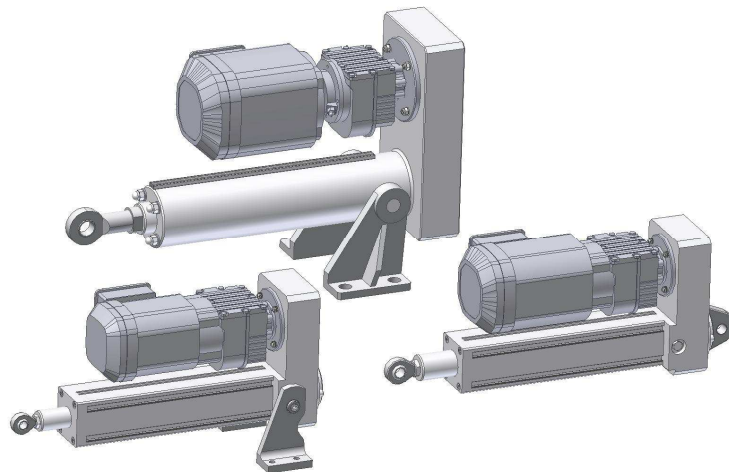


Baureihe X

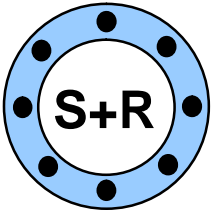


Kennzeichnend für die Baureihe „X“ ist die Verwendung von Motoren, die in der Ausführung Getriebe-, Servo-, oder Schrittmotor über einen Zahnriemen oder Kette die Spindel antreiben. Durch diese Anordnung ergibt sich ein sehr kompaktes Einbaumaß.

Es werden zwei Gehäuseformen angeboten. Bei den Baugrößen KV/TV – 20/30 XP wird ein quadratisches Aluminiumprofil verwendet, die übrigen Baugrößen haben ein rundes Gehäuse. Es können verschiedene Befestigungsmöglichkeiten geliefert werden. Standardmäßig wird bei den Typen mit rundem Gehäuse ein Gelenkauge an der Kolbenstange und Drehlagerkonsolen angeboten. Die Typen mit quadratischem Profilrohr können mit einem Auge oder Drehlagerkonsolen geliefert werden. Es sind auch alternative Befestigungspunkte nach Kundenwunsch möglich.

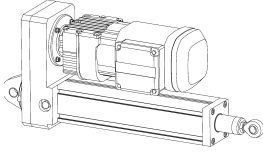
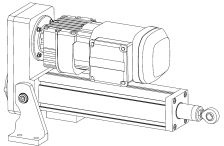
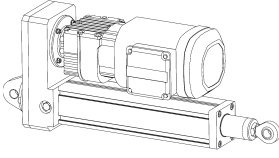
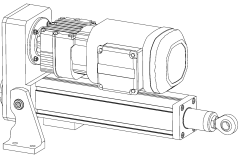
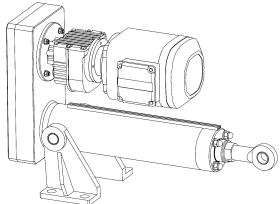
Konzipiert sind diese Zylinder für schwierigsten Einsatz und Umgebungsbedingungen in der Industrie. Die Hubzylinder sind vollkommen geschlossen und können in jeder Einbaulage, sowohl im Freien, als auch in Räumen mit starker Verschmutzung oder im EX-Bereich eingesetzt werden. Die Abschaltung erfolgt in der Regel über einstellbare Endschalter oder auf Wunsch über eine Überlastkupplung. Der Anbau eines Gebers oder Potentiometers ist ebenso möglich wie die Lieferung mit Positionier- oder Gleichlaufsteuerung. Die Zylinder sind weitestgehend wartungsfrei.

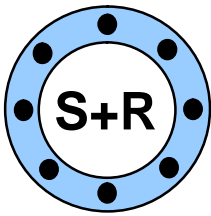
Verstellkraft	bis 100 kN
Geschwindigkeit	bis 500 mm/s
Verstellweg	bis 3.000 mm
Einschaltdauer	bis 100%
Schutzklasse	IP 65 oder höher
Optionen	Endschalter Überlastkupplungen Gebersysteme Steuerungen Ex-Ausführung Edelstahlausführung



Typenübersicht X Reihe

Standard Lieferprogramm

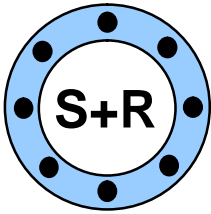
			Befestigung: Gelenkauge - Auge	Befestigung: Gelenkauge - Drehlagerfuß
Typenbezeichnung:	KV-20 XP	TV-20 XP		
Spindelausführung:	Kugelgewinde	Trapezgewinde		
Verstellkraft:	5.000 N bis 15.000 N	10.000 N bis 15.000 N		
Geschwindigkeit:	15 mm/s bis 274 mm/s	5 mm/s bis 23 mm/s		
Hublänge:	10 mm bis 1.500 mm	10 mm bis 1.500 mm		
Einschaltdauer:	100 %	25 %		
Schutzklasse:	IP 65 oder höher	IP 65 oder höher		
Typenbezeichnung:	KV-30 XP	TV-30 XP		
Spindelausführung:	Kugelgewinde	Trapezgewinde		
Verstellkraft:	15.000 N bis 25.000 N	20.000 N bis 25.000 N		
Geschwindigkeit:	15 mm/s bis 334 mm/s	5 mm/s bis 25 mm/s		
Hublänge:	10 mm bis 1.500 mm	10 mm bis 1.500 mm		
Einschaltdauer:	100 %	25 %		
Schutzklasse:	IP 65 oder höher	IP 65 oder höher		
Typenbezeichnung:	KV-50 XP	TV-50 XP	<p>Auf Anfrage</p> 	
Spindelausführung:	Kugelgewinde	Trapezgewinde		
Verstellkraft:	22.000 N bis 50.000 N	30.000 N bis 50.000 N		
Geschwindigkeit:	15 mm/s bis 93 mm/s	12 mm/s bis 40 mm/s		
Hublänge:	10 mm bis 1.500 mm	10 mm bis 1.500 mm		
Einschaltdauer:	100 %	25 %		
Schutzklasse:	IP 65 oder höher	IP 65 oder höher		



Datenblatt X Reihe mit Kugelgewinde

**Einschaltdauer 100 %, keine Selbsthemmung
 Auswahl, weitere Kräfte und Geschwindigkeiten lieferbar.**

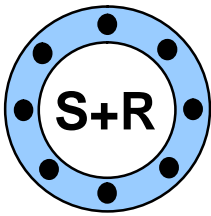
Typ	Spindel	Verstellkraft	Geschwindigkeit	Motor Leistung	Drehzahl
KV-20 XP	K 25 x 25	5.000 N	274 mm / s	RF27DT90L2 2,2 kW	658 1/min
	K 25 x 10	10.000 N	93 mm / s	RF27DT90S2 1,5 kW	560 1/min
			52 mm / s	RF17DRS80S4 0,75 kW	313 1/min
	K 25 x 5	15.000 N	25 mm / s	RF17DRS71M4 0,55 kW	306 1/min
			15 mm / s	RF17DRS71S4 0,37 kW	183 1/min
KV- 30 XP	K32 x 40	5.000 N	334 mm / s	RF27DV100M2 3,0 kW	500 1/min
	K 32 x 10	15.000 N	94 mm / s	RF27DT90L2 2,2 kW	562 1/min
			47 mm / s	RF27DRS80M4 1,1 kW	282 1/min
	K 32 x 10	25.000 N	23 mm / s	RF17DRS80S4 0,75 kW	139 1/min
			15 mm / s	RF17DRS71M4 0,55 kW	87 1/min
	K 32 x 5	17.000 N	15 mm / s	RF17DRS71S4 0,37 kW	183 1/min



Datenblatt X Reihe mit Kugelgewinde

**Einschaltdauer 100 %, keine Selbsthemmung
Auswahl, weitere Kräfte und Geschwindigkeiten lieferbar.**

Typ	Spindel	Verstellkraft	Geschwindigkeit	Motor Leistung	Drehzahl
KV-50 XE	K 50 x 10	22.000 N	93 mm / s	RF27DV100M2 3,0 kW	560 1/min
		35.000 N	45 mm / s	RF27DT90L2 2,2 kW	277 1/min
		50.000 N	23 mm / s	RF27DRS90M4 1,5 kW	138 1/min
			15 mm / s	RF27DRS80M4 1,1 kW	90 1/min

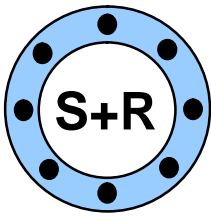


Datenblatt X Reihe mit Trapezgewinde

Einschaltdauer < 40 %

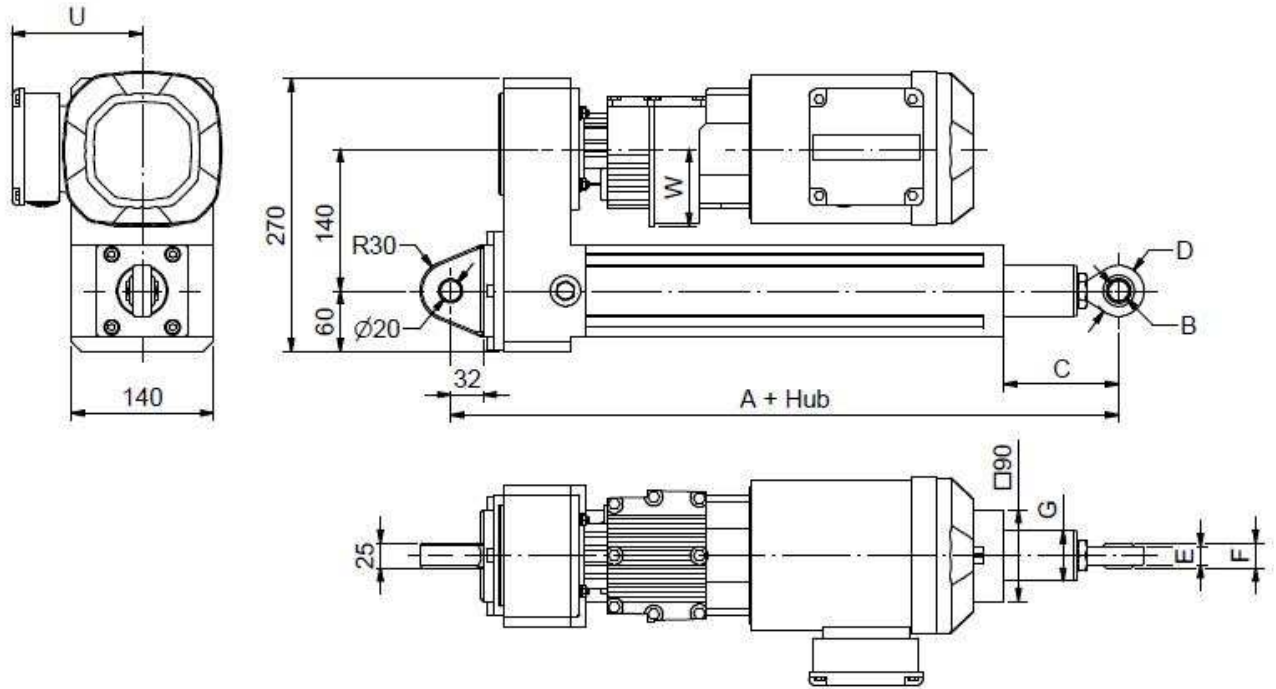
Auswahl, weitere Kräfte und Geschwindigkeiten lieferbar.

Typ	Spindel	Verstellkraft	Geschwindigkeit	Motor Leistung	Drehzahl
TV-20 XP	Tr 26 x 5	10.000 N	23 mm / s	RF17DRS80S4 0,75 kW	277 1/min
		12.000 N	10 mm / s	RF17DRS71S4 0,37 kW	121 1/min
		15.000 N	5 mm / s	RF17DR63L4 0,25 kW	66 1/min
TV- 30 XP	Tr 36 x 6	20.000 N	25 mm / s	RF27DRS90M4 1,5 kW	250 1/min
		25.000 N	10 mm / s	RF17DRS80S4 0,75 kW	102 1/min
			5 mm / s	RF17DRS71M4 0,37 kW	49 1/min
TV-50 XE	Tr 40 x 7	30.000 N	25 mm / s	RF27DRS90L4 2,2 kW	212 1/min
		30.000 N	12 mm / s	RF27DRS80M4 1,1 kW	106 1/min
	Tr 48 x 8	30.000 N	40 mm / s	RF47DRS100L4 4,0 kW	300 1/min
		50.000 N	20 mm / s	RF37DRS100M4 3,0 kW	148 1/min
			12 mm / s	RF37DRS90L4 2,2 kW	90 1/min



Maßblatt XP Reihe

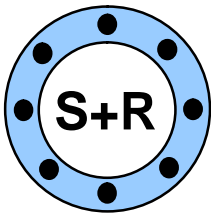
Ausführung: Gelenkauge-Auge
Standard Lieferprogramm



Eingefahrenes Einbaumaß: $A + \text{Hub}$
 Ausgefahrenes Einbaumaß: $A + 2 \times \text{Hub}$, $C + \text{Hub}$

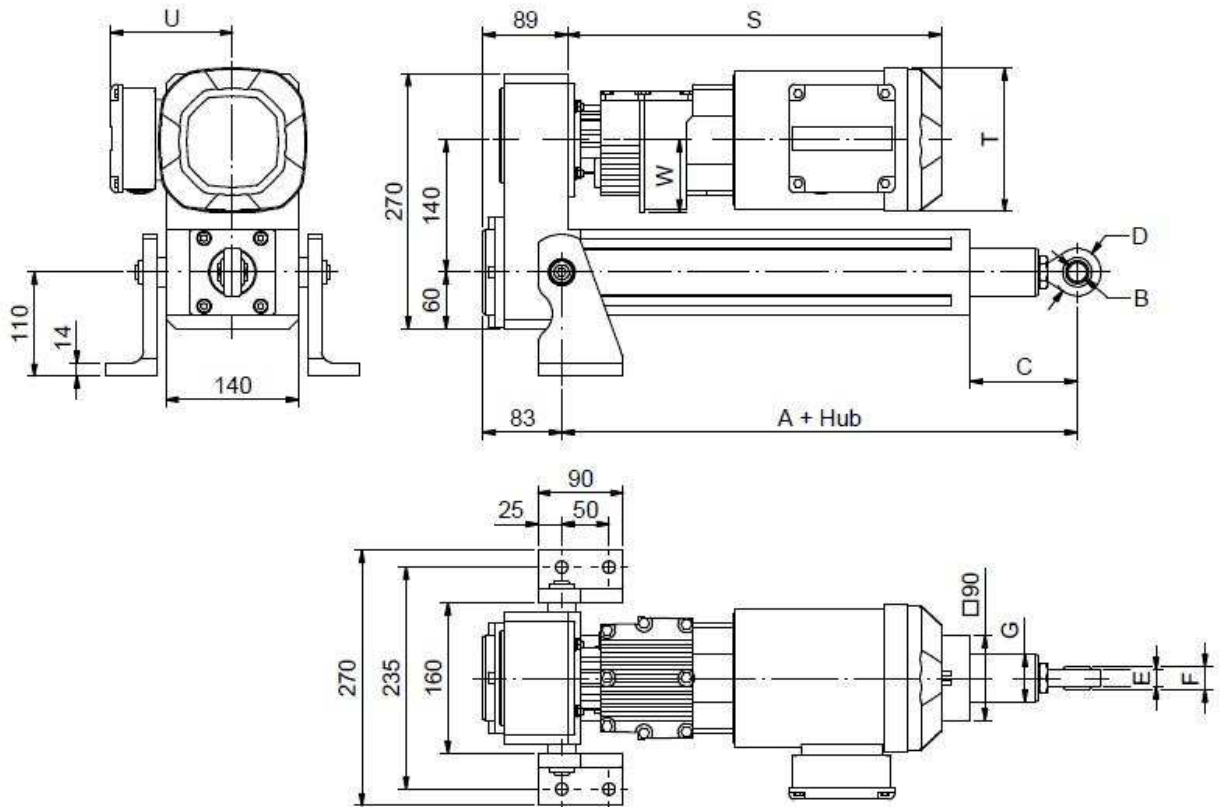
Typ	A	B	C	D	E	F	G
TV-20XP	328	Ø16	94	42	15	21	Ø40
KV-20XP	378	Ø16	78	42	15	21	Ø40
TV-30XP	358	Ø20	113	50	18	25	Ø50
KV-30XP	410	Ø20	86	50	18	25	Ø50

Motor	S	T	U	W
RF07 DT56	269	Ø109	87	68
RF07 DT56-Bremse	305			
RF07 DR63	300	□132	105	
RF07 DR63-Bremse	355			
RF17 DR63	324	□132	105	76
RF17 DR63-Bremse	379			
RF17 DRS71	360	□139	119	
RF17 DRS71-Bremse	428		129	
RF17 DRS80	360	□156	128	
RF17 DRS80-Bremse	428		139	



Maßblatt XP Reihe

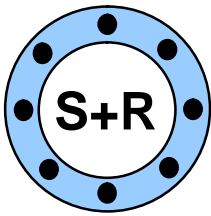
Ausführung: Gelenkauge-Drehlagerkonsole
Standard Lieferprogramm



Eingefahrenes Einbaumaß: A + Hub
 Ausgefahrenes Einbaumaß: A + 2xHub, C + Hub

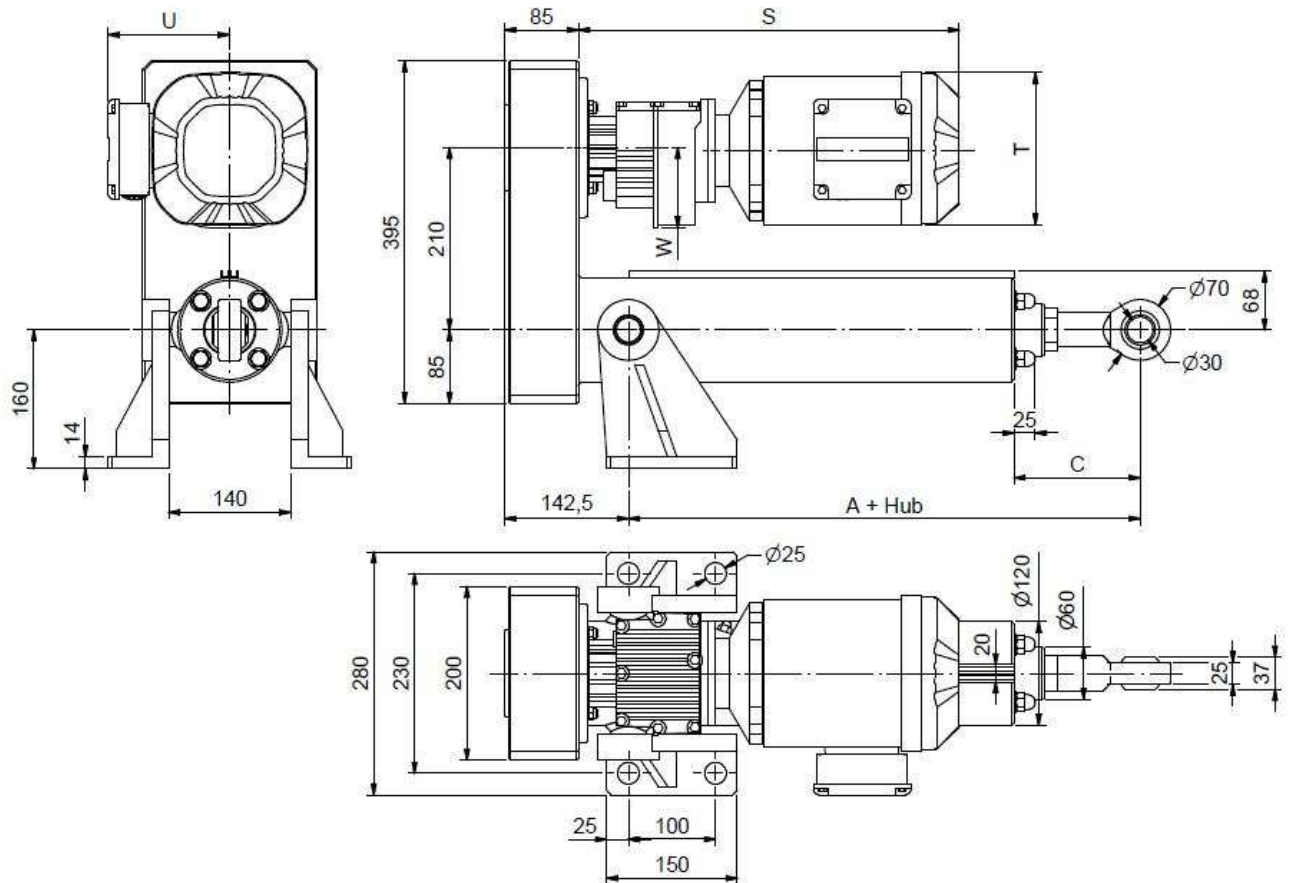
Typ	A	B	C	D	E	F	G
TV-20XP	215	Ø16	94	42	15	21	Ø40
KV-20XP	265	Ø16	78	42	15	21	Ø40
TV-30XP	245	Ø20	113	50	18	25	Ø50
KV-30XP	294	Ø20	86	50	18	25	Ø50

Motor	S	T	U	W
RF07 DT56	269	Ø109	87	68
RF07 DT56-Bremse	305			
RF07 DR63	300	□132	105	
RF07 DR63-Bremse	355			
RF17 DR63	324	□132	105	76
RF17 DR63-Bremse	379			
RF17 DRS71	360	□139	119	
RF17 DRS71-Bremse	428		129	
RF17 DRS80	360	□156	128	
RF17 DRS80-Bremse	428		139	



Maßblatt XE Reihe

Ausführung: Gelenkauge-Drehlagerkonsole
Standard Lieferprogramm



Eingefahrenes Einbaumaß: A + Hub

Ausgefahrenes Einbaumaß: A + 2xHub, C + Hub

Typ	A	C
TV-50XE	385	135
KV-50XE	417	135

Motor	S	T	U	W
RF27DRS80	417	□156	128	92
RF27 DRS80-Bremse	498		139	
RF27 DRS90	440	□179	140	
RF27 DRS90-Bremse	534		150	
RF37 DRS90	448	□179	140	94
RF37 DRS90-Bremse	542		150	
RF37 DRS100	478	□197	158	
RF37 DRS100-Bremse	572			
RF47 DRS100	517			118
RF47 DRS100-Bremse	611			